



REGIONSHOSPITAL NORDJYLLAND  
- i gode hænder



# ARBEJDSMILJØ OG TRIVSEL

OG HVORFOR DET ER VIGTIGT

*Ansatte med lav  
arbejdslyst  
skifter job oftere  
end ansatte  
med høj arbejdslyst*



Kilde: Kraka Advisory og Videncenter  
for God Arbejdslyst (2021)

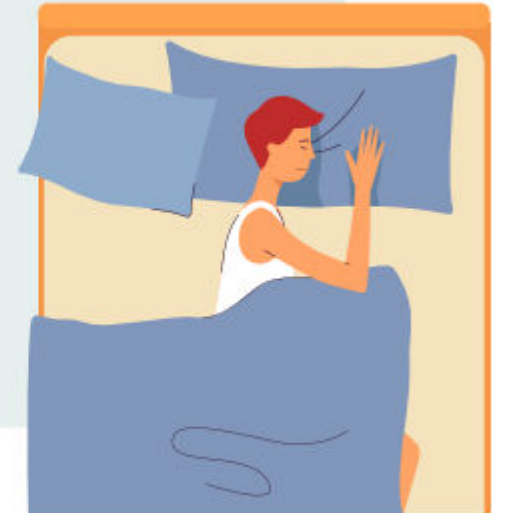
*Potentielt sparede  
udgifter til  
sygedagpenge*

**270  
mio kr.**



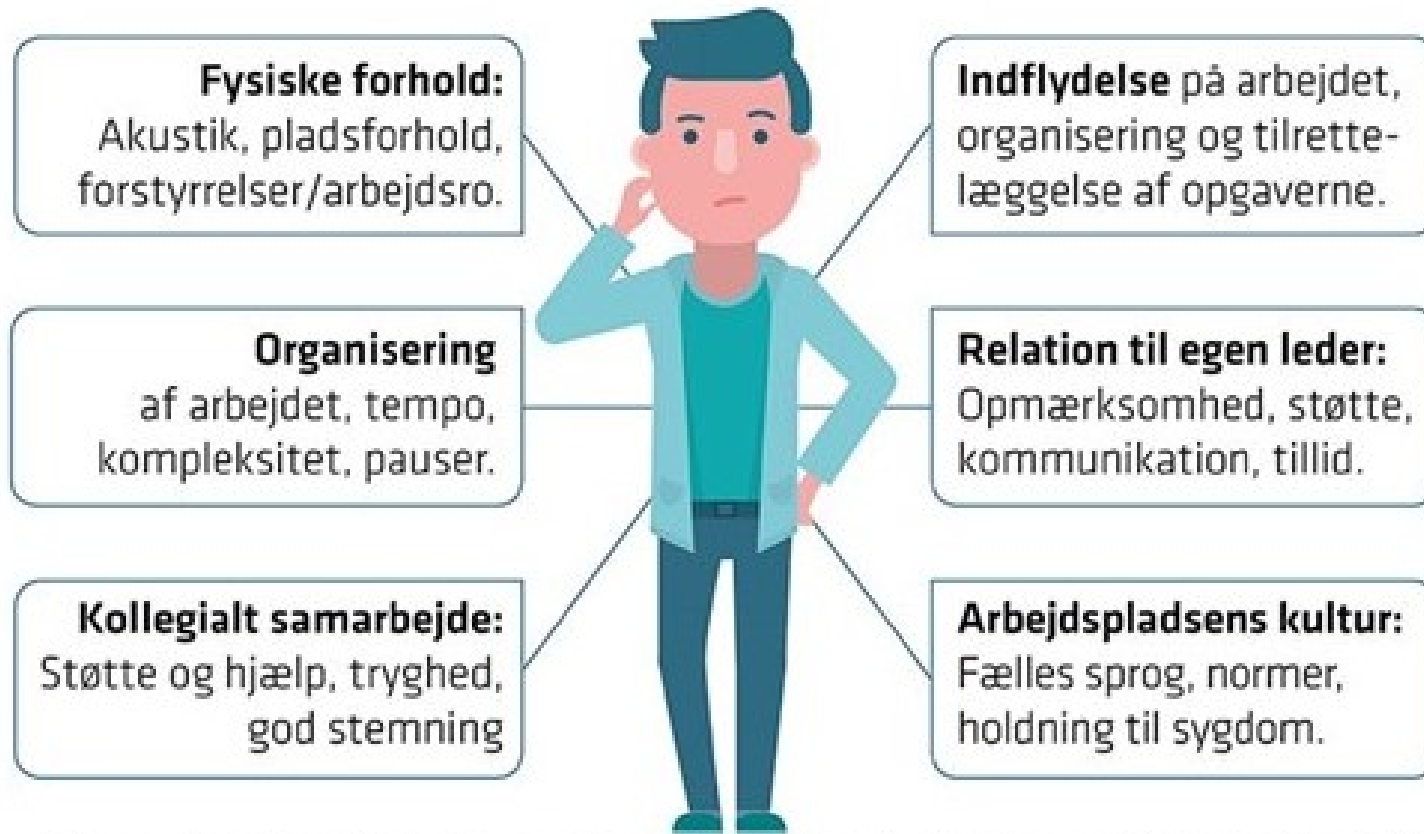
*Ansatte med lav  
arbejdslyst har  
12 flere sygedage  
årligt end ansatte  
med høj arbejdslyst*

Kilde: Kraka Advisory og Videncenter  
for God Arbejdslyst (2021)





# ARBEJDSMILJØ OG TRIVSEL



*Eksempler på mulige sammenhænge mellem fysisk og psykisk arbejdsmiljø*



# ARBEJDSMILJØ OG TRIVSEL

FYSISK ARBEJDSMILJØ

- *Skærmarbejde*
- *Kemi og biologi*
- *Værnemidler*
- *Ergonomi*
- *Indretning*
- *Støj*
- *Indeklima*

## Firma Fitness





# ARBEJDSMILJØ OG TRIVSEL

KOLLEGIALT SAMARBEJDE

*Fagligt og socialt*





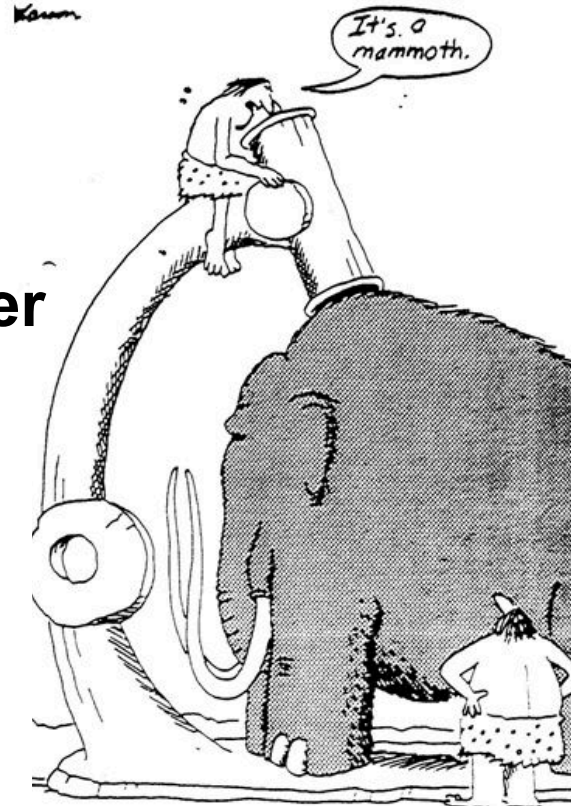
# ARBEJDSMILJØ OG TRIVSEL

## ORGANISERING

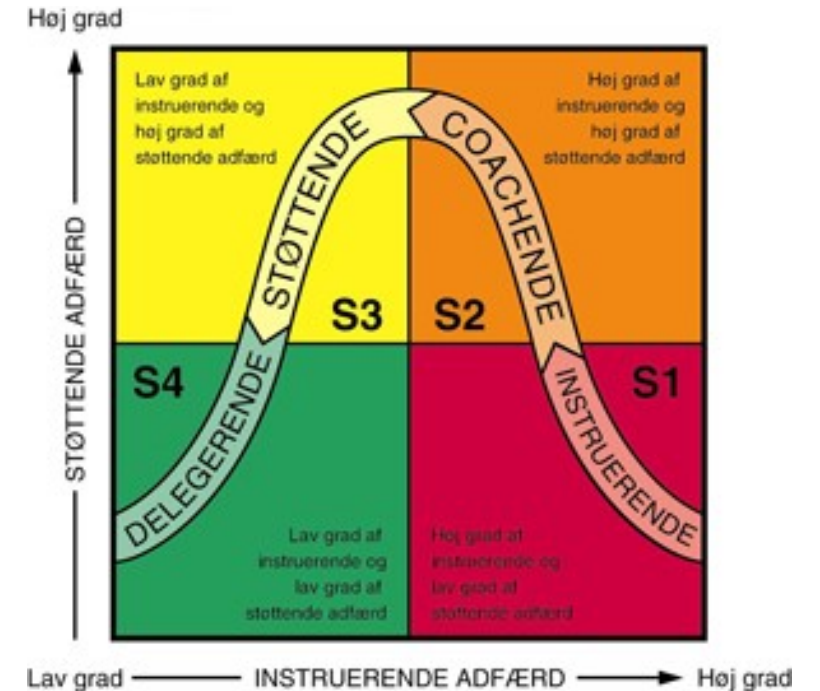
- Pre- og onboarding
  - Fagligt
  - Socialt
- Komplexitet og kompetencer
- Mentor og praktikvejledere



### Introduktionsprogram



Patologisk Anatomisk Institut  
Regionshospitalet Nordjylland, Hjørring



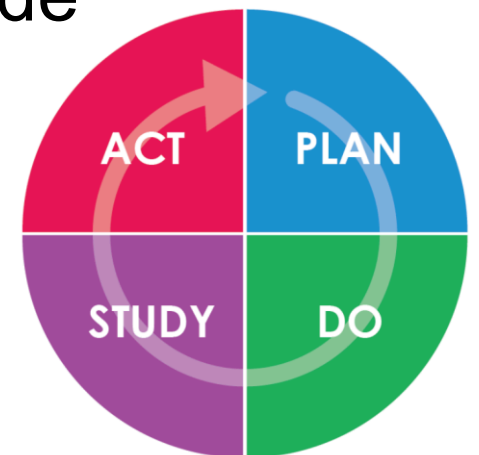


# ARBEJDSMILJØ OG TRIVSEL

INDFLYDELSE



- Tydelig kerneopgave/r
- Dagligt workflow
- Superbrugere
- Overordnet workflow
- Forbedringsarbejde

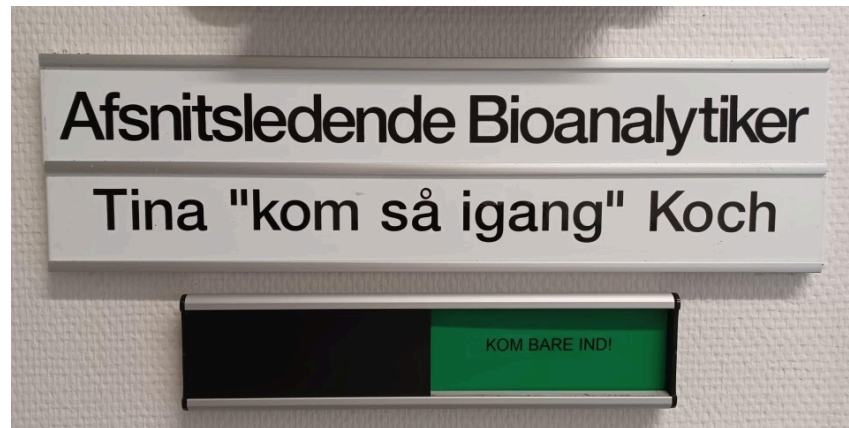




# ARBEJDSMILJØ OG TRIVSEL

RELATION TIL LEDELSEN

- Tydelige mål, rammer og retning
- God og tillidsfuld relation
- Kompetent, både fagligt og socialt
- Innovativ og modig



**ET TEAM ER IKKE EN GRUPPE  
MENNESKER, DER ARBEJDER  
SAMMEN, MEN EN GRUPPE DER  
STOLER PÅ HINANDEN.**







# ARBEJDSMILJØ OG TRIVSEL

ARBEJDSPLADENS KULTUR



- Stillekupe
- NADA øreakupunktur

**Nødvendigt for nogle  
- godt for alle**





# OPSAMLING

Difficult doesn't mean  
impossible.  
It simply means that  
you have to work hard!

- Et godt arbejdsmiljø er noget man skaber sammen, lederen skal skabe rammerne, gå forrest og skabe følgeskab
- Arbejdsmiljø skal prioriteres og være den **røde tråd** i det daglige arbejde

**YOU HAVE TO  
START SOMEWHERE  
TO MAKE IT  
ANYWHERE**

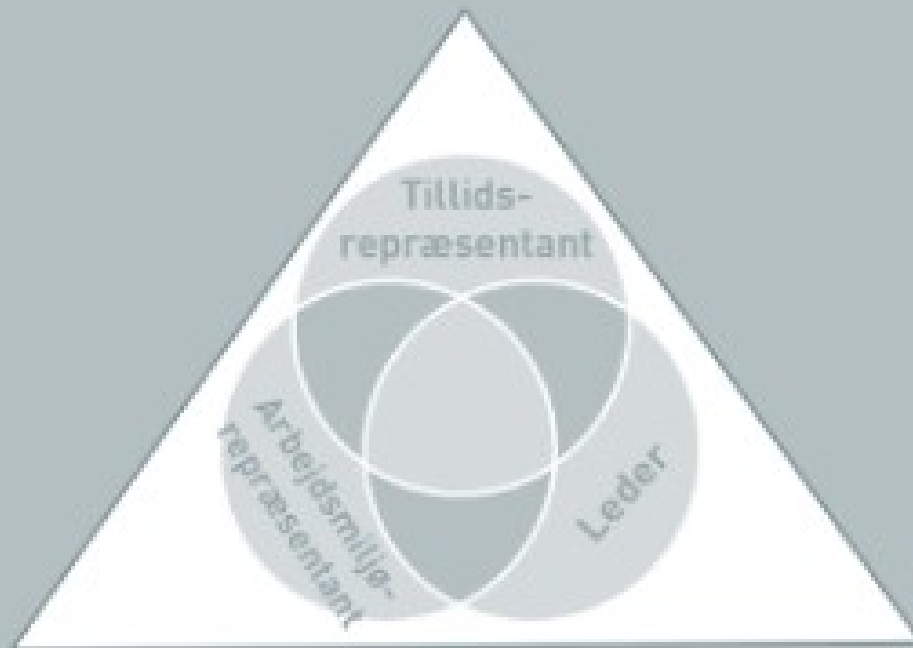
**Never  
give up.  
Great  
things take  
time.**  
KUSHANDWIZDOM

**WHEN LIFE  
GETS BLURRY  
ADJUST  
YOUR FOCUS**



# KONTAKTOPLYSNINGER

## TRIO samarbejdet



Charlotte Lund

Arbejds miljørepræsentant

[c.lund@rn.dk](mailto:c.lund@rn.dk)

Carina Susan Lehmann Johansen

Tillidsrepræsentant

[c.lehmann@rn.dk](mailto:c.lehmann@rn.dk)

Tina Therkildsen Koch

Leder

[tina.koch@rn.dk](mailto:tina.koch@rn.dk)